



RIDDERPRINT

HANDLEIDING

Proefschriften | Boeken | Lay-out

www.ridderprint.nl





HANDLEIDING

© Ridderprint BV | 2016



Pottenbakkerstraat 15
2984 AX Ridderkerk

Postbus 46
2980 AA Ridderkerk

T 0180 463 962
E info@ridderprint.nl
I www.ridderprint.nl

Over ons

Ridderprint is een dynamisch bedrijf. Wij zijn constant bezig ons proces te optimaliseren om zo efficiënt en goedkoop mogelijk te werken. Dit levert onze klanten voordeel op, zonder dat het consequenties heeft voor de kwaliteit van de producten die wij leveren.

Ons doel is te voldoen aan de wensen van onze klanten en te leveren wat zij verwachten. Door onze klanten goed te informeren over de mogelijkheden en goed te inventariseren wat de klant voor ogen heeft, halen wij het maximale uit elk budget.

Wij zijn een jong team met passie voor ons vak en halen onze motivatie uit de tevredenheid van onze klanten. Wij zijn bereid een stapje verder te zetten om deadlines te halen en doen er alles aan het onze klanten zo makkelijk mogelijk te maken.



Herman Kanters
Directeur



Robert Kanters
Prepress-manager



Lisa Kanters
Orderbegeleider



Gina Kanters
Productie



Nikki Vermeulen
DTP'er

Inhoud

Over ons	3
Hoofdstuk 1 Procedure	7
Werkwijze	9
Hoofdstuk 2 Lay-out	13
Lay-out	15
De pakketten - Binnenwerk	16
De pakketten - Omslag	20
Hoofdstuk 3 Digitaal Publiceren	25
Digitaal Publiceren	27
De pakketten	28
Hoofdstuk 4 Binnenwerk	31
Drukmethoden	33
Afwerkingmethoden	33
Papiersorten	33
Opmaken van het binnenwerk	35
Stellingen bij het proefschrift	35
Voorwerk	37
Opmaken in Microsoft Word	39
Afloop	40
Kwaliteit van figuren	44
Kleur in het binnenwerk	45
Hoofdstuk 5 Omslag	47
Lay-out omslag door Ridderprint	49
Zelf het omslag maken	49
Kleur in het omslag	49
Uitnodiging als boekenlegger	50
Extra uitnodiging	50
Papiersort omslag	50
Omslag opties	50

Hoofdstuk 6 Aanleveren	55
Aanleveren PDF	57
ISBN aanvragen	58
Ridderprint in het colofon	58
Versturen bestanden	59
PDF maken met PDFCreator	61
PDF maken in Mac OS X	63
PDF maken met Adobe Acrobat Pro	65
PDF maken met Adobe InDesign	67
Papiersoorten	71





Procedure | 1

“ Ridderprint staat voor service en kwaliteit, maar dan zonder hoge kosten. Met duidelijke afspraken, goede begeleiding en kwaliteitsdrukwerk streven wij naar 100% klanttevredenheid.

#Ridderprint

”



Werkwijze

Op onze website www.ridderprint.nl kunt u een offerte aanvragen. Dit is een all-in offerte. Wij behandelen uw offerte persoonlijk en u kunt deze binnen 1 werkdag verwachten. Als u samen met collega's bij ons drukt zijn er mogelijkheden voor groepskorting.

Als u zelf de bestanden aanlevert kan het gehele proces 2 tot 3 weken duren. Hier kunt u stap voor stap bekijken hoe wij in dit proces te werk gaan.

Wanneer de lay-out door ons wordt verzorgd duurt het proces wat langer. De werkwijze in deze procedure wordt tijdens een gesprek toegelicht.

1. Offerte aanvragen

Vraag een vrijblijvende offerte aan. Wij behandelen uw aanvraag persoonlijk en u kunt binnen 1 werkdag de offerte verwachten. Deze is met uitzondering van de BTW all-in. Wij passen de offerte graag voor u aan naar aanleiding van uw vragen of wijzigingen.

2. Offerte akkoord

Kiest u na vergelijking van offertes voor Ridderprint? Laat het ons telefonisch of per e-mail weten.

3. Planning en order compleet maken

Er wordt contact met u opgenomen om de order compleet te maken. De gegevens die wij nodig hebben zijn het lever- en factuuradres, de gewenste leverdatum, de wens om het ISBN aan te vragen etc. Aan de hand van de door u gewenste leverdatum word direct een exacte planning gemaakt.

4. Bestanden aanleveren

PDF-bestanden kleiner dan 25 mb kunt u e-mailen naar test@ridderprint.nl

Op onze website www.ridderprint.nl zijn 2 mogelijkheden beschikbaar om grotere bestanden naar ons te versturen.



5. Controle en feedback

Wij zullen uw binnenwerk controleren op:

- Resolutie van afbeeldingen
- Embedden van fonts
- Gebruik van kleur
- Formaat
- Lay-out en paginerings

Als u zelf het omslag aanlevert:

- Resolutie van afbeeldingen
- Maatvoering
- Gebruik van kleur

Na controle van uw bestanden geven wij feedback over hoe u de kwaliteit kunt verbeteren. Deze ontvangt u per e-mail van een van onze technische medewerkers. Mocht u nog vragen hebben, dan kunt u direct met deze persoon contact opnemen.

6. Toesturen proef

Zodra de bestanden de optimale kwaliteit hebben bereikt, zullen we een proef toesturen. Deze proef gaat meestal per post, maar kan ook per e-mail als u niet in de gelegenheid bent post te ontvangen of om tijd te winnen.

7. Controleren proef

De proef bestaat uit een losbladig exemplaar van het binnenwerk en een omslag. We sturen een infokaartje mee, met uitgebreide uitleg.

8. Akkoord proef of definitieve bestanden

Bent u na controle akkoord met de proef, dan vernemen wij dat graag per e-mail. Mocht u wijzigingen hebben, dan kunt u een nieuw PDF-bestand aanleveren.

9. Orderbevestiging en akkoord voor productie

Na akkoord op de proef sturen wij u een orderbevestiging per e-mail. Hierin kunt u de definitieve specificaties van uw order controleren. Dit is het laatste moment waarop u wijzigingen kunt aangeven. Na akkoord start de productie.



10. Productie en afwerking

Het binnenwerk en omslag worden geproduceerd. De standaard afwerking is Perfect Bind in flexibele hotmelt, maar wij bieden ook genaaid gebrocheerd en afwerking in hardcover aan.

11. Levering

Uw boek wordt handzaam verpakt in dozen en verzonden naar het door u opgegeven adres.

Op de afgesproken leverdatum dient er iemand aanwezig te zijn tussen 08:00 en 17:00 uur om de levering in ontvangst te nemen. Als er niemand aanwezig is wordt de zending een werkdag later aangeboden. Let wel, aan deze nieuwe levering zijn kosten verbonden.





Lay-out | 2

“ Wij bieden diverse mogelijkheden voor lay-out van boeken en proefschriften; voor elk budget een pakket!

#Ridderprint

”



Lay-out

Wij zijn gespecialiseerd in de lay-out van alle soorten boeken, maar vooral proefschriften. Wij onderscheiden ons door een persoonlijke benadering. Tijdens een afspraak op een door u gekozen locatie, worden uw wensen met behulp van voorbeelden exact geïnventariseerd. Op basis van deze wensen wordt een ontwerp gemaakt. Dit ontwerp wordt in overleg aangepast tot dat het precies naar wens is. Op deze manier hebben wij altijd een tevreden klant. U bent niet verplicht zich aan een vast stramien te houden: heeft u zelf ideeën, dan maken wij het ook gewoon!

Uit onze ervaring blijkt dat sommige mensen al zo goed als klaar zijn met de lay-out, maar wel wat extra lay-out-elementen zouden willen. Anderen willen de volledige lay-out uit handen geven. Ook maken wij voor het merendeel van onze klanten het omslag.

Met die reden hebben wij verschillende pakketten ontwikkeld met diverse mogelijkheden, variërend van basis- tot volledige oplossingen.

Informatie en voorbeelden van de pakketten zijn beschikbaar op onze website.



De pakketten | Binnenwerk

Volledig+

€ 695

- Bespreking mogelijkheden op een door u gewenste locatie
- Volledige lay-out binnenwerk
- Inclusief het 'Omslag Lay-out Pakket'

Volledig (OGC)

€ 545

- In samenwerking met Optima Grafische Communicatie
- Specifieke aanleverinstructies
- Bespreking mogelijkheden op een door u gewenste locatie
- Volledige lay-out binnenwerk
- Inclusief het 'Omslag Lay-out Pakket'

Bij het Volledig+ en Volledig pakket verzorgen wij de lay-out van volgende zaken:

- Omslag
- Lettertype, -grootte en regelafstand
- Gebruik van kopjes
- Kop- en voettekst
- Inhoudsopgave
- Referenties (niet tekstueel)
- Tabellen en figuren
- Bladwijzers
- Titelpagina's hoofdstukken



Standaard

€ 295

- Lay-out elementen buiten het tekstvak
- Inclusief het 'Omslag Lay-out Pakket'

Bij dit pakket kunt u voor onderstaande lay-out elementen een styling kiezen:

- Kop- en voettekst
- Bladwijzers
- Titelpagina's hoofdstukken

Basis

€ 145

- **Eén** lay-out aspect buiten het tekstvak

Bij dit pakket mag u één van onderstaande lay-out elementen kiezen:

- Kop- en voettekst
- Bladwijzers
- Titelpagina's hoofdstukken

Voor het Standaard en Basis pakket levert u een volledig opgemaakt tekstblok in PDF, inclusief tabellen en figuren.

Er zijn templates beschikbaar, waaruit u een keuze kunt maken voor de styling. Uiteraard kunt u ook eigen wensen doorgeven.

Table 1 Case descriptors

Case no.	Sex	Age at death (years)	Brain tissue type	Brain tissue location	Site of death	Cause of death	Case no.	Sex	Age at death (years)	Brain tissue type	Brain tissue location	Site of death	Cause of death
1	M	49	GM	SMA 8	UK	Myocardial infarction	29	F	17	UK	UK	UK	Stroke
2	M	81	GM	SMA 9	UK	Myocardial infarction	30	M	11	UK	UK	UK	Stroke
3	F	81	GM	SMA 10	UK	Myocardial infarction	31	M	82	UK	UK	UK	Stroke
4	M	70	GM	SMA 11	UK	Myocardial infarction	32	M	83	UK	UK	UK	Stroke
5	F	70	GM	SMA 12	UK	Myocardial infarction	33	M	84	UK	UK	UK	Stroke
6	F	71	GM	SMA 13	UK	Myocardial infarction	34	M	85	UK	UK	UK	Stroke
7	F	47	GM	SMA 14	UK	Myocardial infarction	35	M	86	UK	UK	UK	Stroke
8	M	59	GM	SMA 15	UK	Myocardial infarction	36	M	87	UK	UK	UK	Stroke
9	F	66	GM	SMA 16	UK	Myocardial infarction	37	M	88	UK	UK	UK	Stroke
10	M	49	GM	SMA 17	UK	Myocardial infarction	38	M	89	UK	UK	UK	Stroke
11	M	55	GM	SMA 18	UK	Myocardial infarction	39	M	90	UK	UK	UK	Stroke
12	M	78	GM	SMA 19	UK	Myocardial infarction	40	M	91	UK	UK	UK	Stroke
13	M	57	GM	SMA 20	UK	Myocardial infarction	41	M	92	UK	UK	UK	Stroke
14	M	61	GM	SMA 21	UK	Myocardial infarction	42	M	93	UK	UK	UK	Stroke
15	F	47	GM	SMA 22	UK	Myocardial infarction	43	M	94	UK	UK	UK	Stroke
16	F	81	GM	SMA 23	UK	Myocardial infarction	44	M	95	UK	UK	UK	Stroke
17	F	40	GM	SMA 24	UK	Myocardial infarction	45	M	96	UK	UK	UK	Stroke
18	M	45	GM	SMA 25	UK	Myocardial infarction	46	M	97	UK	UK	UK	Stroke
19	M	74	GM	SMA 26	UK	Myocardial infarction	47	M	98	UK	UK	UK	Stroke
20	M	50	GM	SMA 27	UK	Myocardial infarction	48	M	99	UK	UK	UK	Stroke
21	M	44	GM	SMA 28	UK	Myocardial infarction	49	M	100	UK	UK	UK	Stroke

Case no.	Sex	Age at death (years)	Brain tissue type	Brain tissue location	Site of death	Cause of death
22	M	44	GM	SMA 29	UK	Myocardial infarction
23	M	50	GM	SMA 30	UK	Myocardial infarction
24	M	74	GM	SMA 31	UK	Myocardial infarction
25	M	45	GM	SMA 32	UK	Myocardial infarction
26	M	45	GM	SMA 33	UK	Myocardial infarction
27	F	40	GM	SMA 34	UK	Myocardial infarction
28	M	45	GM	SMA 35	UK	Myocardial infarction
29	M	74	GM	SMA 36	UK	Myocardial infarction
30	M	100	GM	SMA 37	UK	Myocardial infarction
31	M	58	GM	SMA 38	UK	Myocardial infarction
32	M	72	GM	SMA 39	UK	Myocardial infarction
33	M	75	GM	SMA 40	UK	Myocardial infarction
34	M	74	GM	SMA 41	UK	Myocardial infarction
35	M	75	GM	SMA 42	UK	Myocardial infarction
36	M	75	GM	SMA 43	UK	Myocardial infarction
37	M	75	GM	SMA 44	UK	Myocardial infarction
38	M	75	GM	SMA 45	UK	Myocardial infarction
39	M	75	GM	SMA 46	UK	Myocardial infarction
40	M	75	GM	SMA 47	UK	Myocardial infarction
41	M	75	GM	SMA 48	UK	Myocardial infarction
42	M	75	GM	SMA 49	UK	Myocardial infarction
43	M	75	GM	SMA 50	UK	Myocardial infarction
44	M	75	GM	SMA 51	UK	Myocardial infarction
45	M	75	GM	SMA 52	UK	Myocardial infarction
46	M	75	GM	SMA 53	UK	Myocardial infarction
47	M	75	GM	SMA 54	UK	Myocardial infarction
48	M	75	GM	SMA 55	UK	Myocardial infarction
49	M	75	GM	SMA 56	UK	Myocardial infarction
50	M	75	GM	SMA 57	UK	Myocardial infarction
51	M	75	GM	SMA 58	UK	Myocardial infarction
52	M	75	GM	SMA 59	UK	Myocardial infarction
53	M	75	GM	SMA 60	UK	Myocardial infarction
54	M	75	GM	SMA 61	UK	Myocardial infarction
55	M	75	GM	SMA 62	UK	Myocardial infarction
56	M	75	GM	SMA 63	UK	Myocardial infarction
57	M	75	GM	SMA 64	UK	Myocardial infarction
58	M	75	GM	SMA 65	UK	Myocardial infarction
59	M	75	GM	SMA 66	UK	Myocardial infarction
60	M	75	GM	SMA 67	UK	Myocardial infarction
61	M	75	GM	SMA 68	UK	Myocardial infarction
62	M	75	GM	SMA 69	UK	Myocardial infarction
63	M	75	GM	SMA 70	UK	Myocardial infarction
64	M	75	GM	SMA 71	UK	Myocardial infarction
65	M	75	GM	SMA 72	UK	Myocardial infarction
66	M	75	GM	SMA 73	UK	Myocardial infarction
67	M	75	GM	SMA 74	UK	Myocardial infarction
68	M	75	GM	SMA 75	UK	Myocardial infarction
69	M	75	GM	SMA 76	UK	Myocardial infarction
70	M	75	GM	SMA 77	UK	Myocardial infarction
71	M	75	GM	SMA 78	UK	Myocardial infarction
72	M	75	GM	SMA 79	UK	Myocardial infarction
73	M	75	GM	SMA 80	UK	Myocardial infarction
74	M	75	GM	SMA 81	UK	Myocardial infarction
75	M	75	GM	SMA 82	UK	Myocardial infarction
76	M	75	GM	SMA 83	UK	Myocardial infarction
77	M	75	GM	SMA 84	UK	Myocardial infarction
78	M	75	GM	SMA 85	UK	Myocardial infarction
79	M	75	GM	SMA 86	UK	Myocardial infarction
80	M	75	GM	SMA 87	UK	Myocardial infarction
81	M	75	GM	SMA 88	UK	Myocardial infarction
82	M	75	GM	SMA 89	UK	Myocardial infarction
83	M	75	GM	SMA 90	UK	Myocardial infarction
84	M	75	GM	SMA 91	UK	Myocardial infarction
85	M	75	GM	SMA 92	UK	Myocardial infarction
86	M	75	GM	SMA 93	UK	Myocardial infarction
87	M	75	GM	SMA 94	UK	Myocardial infarction
88	M	75	GM	SMA 95	UK	Myocardial infarction
89	M	75	GM	SMA 96	UK	Myocardial infarction
90	M	75	GM	SMA 97	UK	Myocardial infarction
91	M	75	GM	SMA 98	UK	Myocardial infarction
92	M	75	GM	SMA 99	UK	Myocardial infarction
93	M	75	GM	SMA 100	UK	Myocardial infarction

Figure 3 Percentage of remyelination for GM and WM lesions in PPMMS versus SPMS/RMS.

Presence of remyelination (in percentage of lesion length that shows signs of remyelination) for Primary Progressive MS (PPMMS) and relapsing-remitting MS (SPMS/RMS), for both cortical lesions (CL) and white matter lesions (WML). A trend was observed for a higher percentage of GM remyelination in PPMMS cases ($P = 0.078$).

Remyelination and gender, disease type and disease duration

A trend towards a higher percentage of GM remyelination was seen for PPMMS cases (mean 63.5%, SD 4.1) compared to relapsing-remitting cases (SPMS and RMS) (mean 69.9%, SD 27.1, $P = 0.078$). There was no association between WM remyelination and disease subtype (PPMS mean 68.3% (SD 31.5), RMS/SPMS mean 43.1% (SD 40.2), $P=0.216$) (see figure 3). There was no correlation between either the extent of demyelination or the extent of remyelination and disease duration. There was also no correlation between sex and the percentage of remyelination in GM or WM.

Mature oligodendroglial cells and oligodendrocyte precursor cells: remyelination versus non-remyelinated lesions versus normal-appearing tissue

Hogpo-A and Olig2-weak positive cell-counts correlated strongly with each other when cell-counts in both GM and WM were analyzed (Spearman's $\rho = 0.89$, $P < 0.0001$). Figure 4 also shows the co-occurrence of Olig2-strong and PDGF-R-alpha staining, and Olig2-weak and Hogpo-A staining, indicating that Olig2-strong cell-counts represent the number of OPCs and Olig2-weak the number of OGDs. There were significantly more Hogpo-A and Olig2-strong positive cells in NAWM (Hogpo-A: median 354 cell/mm², IQR: 200; Olig2-strong: median 121 cell/mm², IQR 119) compared to non-remyelinated WM lesions (Hogpo-A: median 2 cell/mm², IQR 110; Olig2-strong: median 12 cell/mm², IQR 13). $F < 0.0001$) and compared to remyelinated WM (Hogpo-A: median 0 cell/mm², IQR 0; $F < 0.0001$).





Lay-out binnenwerk van een boek

 De enige echte amsterdamb

Deze prachtige slee is toen al gauw naar museum Van Gijlswijk in Dordrecht, om daar door de bezoekers bewonderd te kunnen worden. Echter in 1963 is de slee teruggehaald door Wout Romeijn zelf om te gebruiken in het Woutpark te Dordrecht bij de bekende 'grine' arreteloctocht. Na het overlijden van Wout in 1975 erfde kleinzoon Wouter de slee. Enige tijd later is de slee verkocht aan een antiekverhandelaar uit Dordrecht, die hem op zijn beurt ook weer verkocht aan Adrie Stam Kursthandelaar te 'S Gravendijk, die heel bovallig weer lid is van Gijlswijk en Rijen. En zo is de cirkel weer bijna rond, de slee is weer min of meer terug in Alblassterdam!

Geukkig heeft Adrie Stam de slee nog steeds in zijn bezit en hij is ook nog door het publiek te bewonderen, tijdens de grote tentoonstelling in 2013, maar reventen staat de slee tentoongesteld bij zijn dochter, in de entree van Hotel Restaurant De Bebanste Biesbosch'

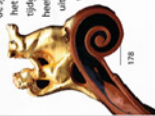
Friese sjees (slee)



Deze sjeebak (slee) is aangekocht in 2000 door Teun Reesijk van de even van Chiel Turnd, Oostlinderdijk 323 te Alblassterdam. Echte Alblassterdamse historie dus. Deze slee stond al een hoop jaar boven in de buitenschuur. Teun heeft er lang op moeten wachten voordat hij de slee in zijn bezit kreeg. 'Ik was nog jong toen liep ik er al om te zweren' zo verteld Teun. Er is in 2004 een nieuw onderstel en wielen bij gemaakt in oude stijl, het prachtige sjeebakje dateert echter uit 1860.

Het sleederestel is gelukkig ook nog in originele staat en kan dus

voor het sleeden gebruikt worden, door heel eenvoudig het bakje van de sjees over te zetten op het sleederestel. Door tijdgebrek van Teun heeft Jan van Aspreen uit Alblassterdam, zich ontfemd over het



178

De enige echte amsterdamb



prachtige schilder- en beswerk wat in 2006 is voltooid.

Deze sjees heeft veldspoor. In dat geval is het lamon niet in het midden voor de sjees aangebracht maar rechts uit het midden. Dit had als voordeel dat het paard in het rechter karaspoor kon lopen.

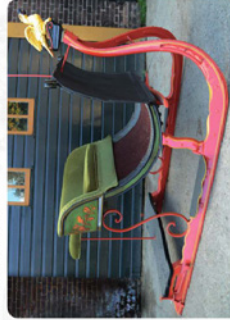
De eigenaren van deze prachtige slee zijn Teun en Cees Reesijk uit Tienhoven (ZH).

Amsterdams kuipje

Deze prachtige slee is oorspronkelijk van familie Smits uit Wijngaarden geweest. De slee was daarna in het bezit van Dr. Schouwink uit Bleskensgraaf, die op zijn beurt de slee te koop aan bood.



Tom de slee werd aangekocht was deze in een behoorlijk slechte staat en het is na de koop dan ook helemaal gerestaureerd. De riekstakken op het bakje, daar zit het originele oude blaagdoud nog op en is wel wat bijgewerkt. Het booghevel is ook prachtig bewerkt met blaagdoud. De slee is gerestaureerd door Teun Reesijk.



De huidige eigenaar is Cees Reesijk uit Tienhoven (ZH) zoon van Teun Reesijk.

De pakketten | Omslag

Lay-out

€ 45

De lay-out van het omslag naar uw wensen, met aangeleverde tekst en beeldmateriaal.

Het samenvoegen van door u aangeleverde tekst en beeldmateriaal. Uw wensen met betrekking tot kleurgebruik, positionering van de verschillende aspecten en stijl. Tot het een grafisch en druktechnisch correct omslag.

Ontwerp

€ 195

Compleet ontwerp van het omslag in samenwerking met een grafisch ontwerper.

Op basis van uw wensen kunt u een geschikte ontwerper kiezen. Bij onze aanlever-instructies kunt u een portfolio zien van de ontwerpers waar wij mee samenwerken.

In samenwerking met de ontwerper maakt u een plan van aanpak. Op basis van bijvoorbeeld een samenvatting van het boek kan een concept gemaakt worden.

U wordt bij verschillende stappen in het ontwerpproces geraadpleegd.



Omslag lay-out van een proefschrift incl. uitnodiging als boekenlegger

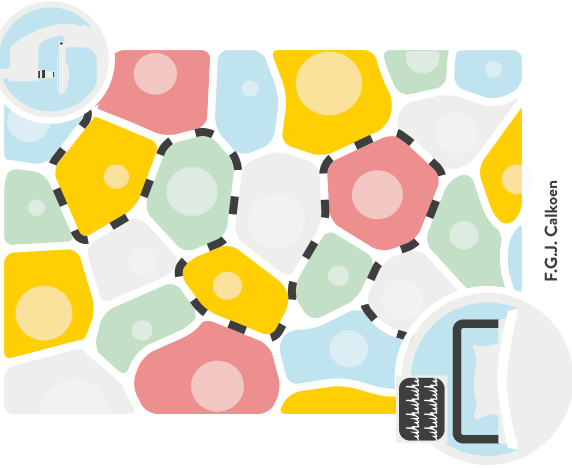


Omslag ontwerp van een proefschrift incl. uitnodiging als boekenlegger



Mesenchymal stromal cells in pediatric disease

Pathophysiology and treatment



F.G.J. Calkoen

Mesenchymal stromal cells in pediatric disease *Pathophysiology and treatment* F.G.J. Calkoen

Uitnodiging voor het bijwonen van de openbare verdediging van het proefschrift

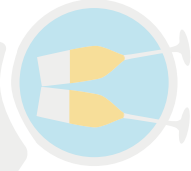
Mesenchymal stromal cells in pediatric disease *pathophysiology and treatment*

Woensdag 16 maart 2016 om 16:15 uur
in de aula van de Universiteit van Leiden,
Rijnsburg 23 te Leiden.

Aankomend bent u van harte welkom op de receptie.

Prinses Beatrix
Medisch Centrum 06-21538584
Medisch Labortje 06-51351607

Friso Calkoen
06-244143776
Sint Willibrordusstraat 7
3714 JH Leiderdorp
The Netherlands
friscalkoen@gmail.com



Omslag ontwerp van een proefschrift incl. uitnodiging als boekenlegger



UITNODIGING

Voor het bijwonen van de openbare voorlezing van het proefschrift

Stifting Paradigms in Live Kidney Donation and Transplantation

door

Jeff A. Lafranca

Op dinsdag 23 juni 2015 om 13:30
in de Prof. Andries Queridozaal,
18-370, 3015 GE Rotterdam

Dr. M. de Zeeuw, 18-370,
3015 GE Rotterdam

Na afloop van de presentatie kunt u een drankje bestellen op de receptie ter plaatse.

Paranunten

Wim de Zeeuw
Robert Coeborgh van den Brink

Jeff A. Lafranca
Juthoestraat 140
3054 WH Rotterdam
j.lafranca@erasmusmc.nl

SHIFTING PARADIGMS IN LIVE KIDNEY DONATION AND TRANSPLANTATION

J.A. Lafranca

J.A. Lafranca



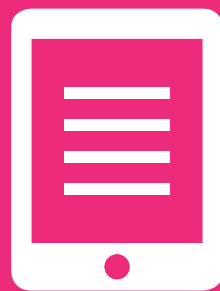
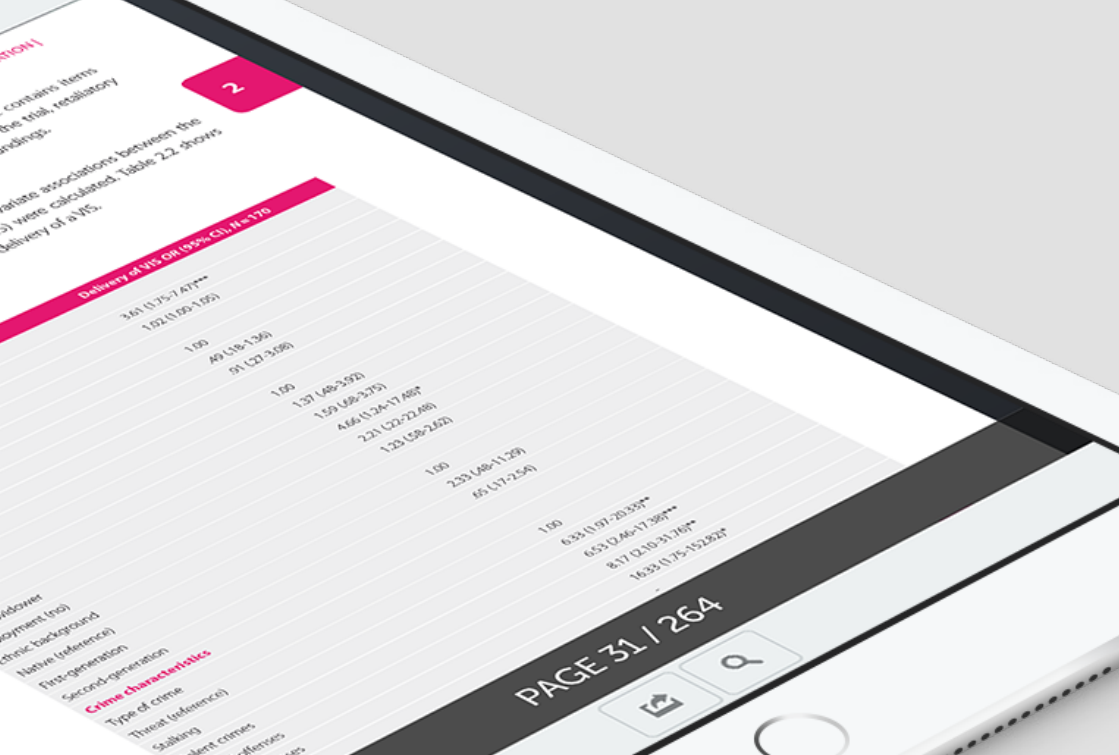
which could be described as the anticipation of negative consequences. Component 2 that concern a negative influence of participation on the course or objectivity of responses by the perpetrator, or negative reactions from the victim's social surround.

Binary logistic regression analysis

As a first step in the preparation for the logistic regression analysis, independent variables and the dependent variable (delivery of VV) eight factors that had significant bivariate associations with the

Table 2.2
Bivariate associations with the delivery of VV

Background characteristics	
Gender (women)	
Age	
Level of education	
Lowest (reference)	
Intermediate	
Highest	
Marital status	
Single (reference)	
Living together	
Married	
Divorced	
Widowed	
Employed	

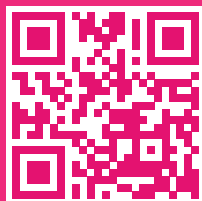


Digitaal Publiceren | 3

“ Wij bieden diverse mogelijkheden voor digitaal publiceren; van PDF tot ePub.

#Ridderprint

”



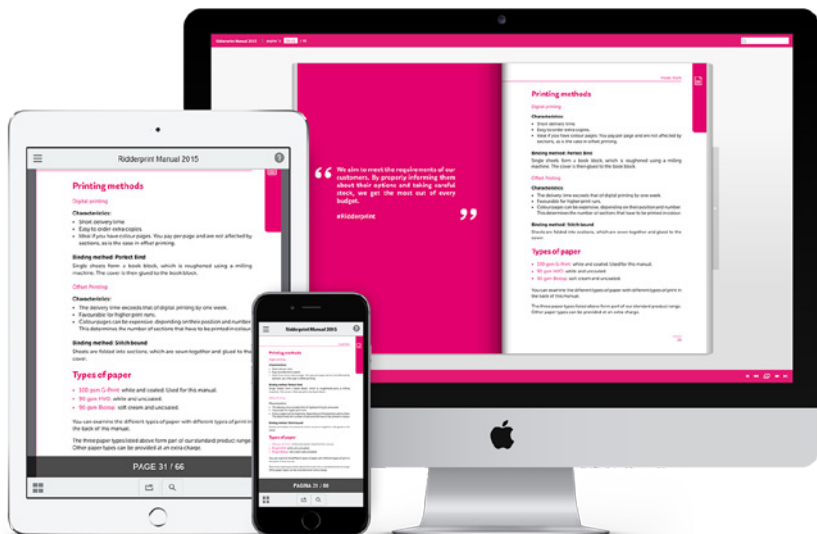
Digitaal Publiceren

Ridderprint gaat met zijn tijd mee en biedt daarom interessante digitale publicatiemogelijkheden.

Zo kan een digitale publicatie (ePub of eBook) uw werk toegankelijker maken voor meer mensen op meer apparaten (smartphone, e-reader, tablets, desktop-computers) en kan de kosten beperken doordat de papieren oplage een stuk kleiner kan zijn.

Een QR-code, een soort streepjescode die meer informatie kan bevatten, kan doorverwijzen naar een online publicatie en bijvoorbeeld op een uitnodiging of visitekaartje gebruikt worden. Of misschien wilt u wel dat uw werk gemakkelijk online vindbaar is via Google.

Vraag ons naar de nieuwe mogelijkheden en bekijk enkele voorbeelden op www.publicatie-online.nl of scan de QR-code!





De pakketten | Digitaal Publiceren

PDF

€ 75

- Omslag als eerste en laatste pagina
- Onbeperkte online hosting op www.publicatie-online.nl

Dit pakket wordt verwerkt op basis van de PDF-bestanden van het binnenwerk en omslag. Het inzetten van het omslag als eerste en laatste pagina in het PDF is inclusief.

Flipbook

€ 145

- Realistisch bladeren op een desktop
- Intuïtieve weergave op smartphone of tablet
- Klikbare inhoudsopgave
- Onbeperkte online hosting op www.publicatie-online.nl

Dit pakket wordt verwerkt op basis van de PDF-bestanden van het binnenwerk en omslag. Het creëren van de interactieve inhoudsopgave is inclusief.

Het PDF en Flipbook pakket worden verwerkt op basis van de PDF-bestanden van het binnenwerk en omslag. Het is geen vereiste gebruik te maken van één van onze lay-out pakketten.



YourThesis App

€ 345

- Gericht op medisch georiënteerde proefschriften
- Digitaal publiceren in YourThesis App
- Interview in magazine MedZine
- Proefschrift uitgeven via Medix Publishers

Wij werken nauw samen met Medix Publishers, een vooraanstaande uitgever van medisch-wetenschappelijke publicaties. Zij zijn ook uitgever van het medisch magazine MedZine. Wij combineren onze kwaliteiten door het drukwerk en lay-out te zelf te verzorgen terwijl Medix het interview en uitgeven in de YourThesis App verzorgt.

ePub (OGC)

€ 395

- **Alleen i.c.m. het 'Volledig of Volledig+ Lay-out Pakket'**
- Dynamische weergave van pagina's
- Optie voor interactieve video en geluid
- Online hosting op www.publicatie-online.nl

Een van de laatste ontwikkelingen op het gebied van digitaal publiceren is de ePub. Wij werken hiervoor samen met Optima Grafische Communicatie. Zij zijn hierin gespecialiseerd en naar ons idee de beste partij om een ePub van uw boek of proefschrift te laten maken. Omdat een door Optima gemaakte ePub leesbaar is in een browser, is aanvullende software niet nodig om het bestand te lezen.

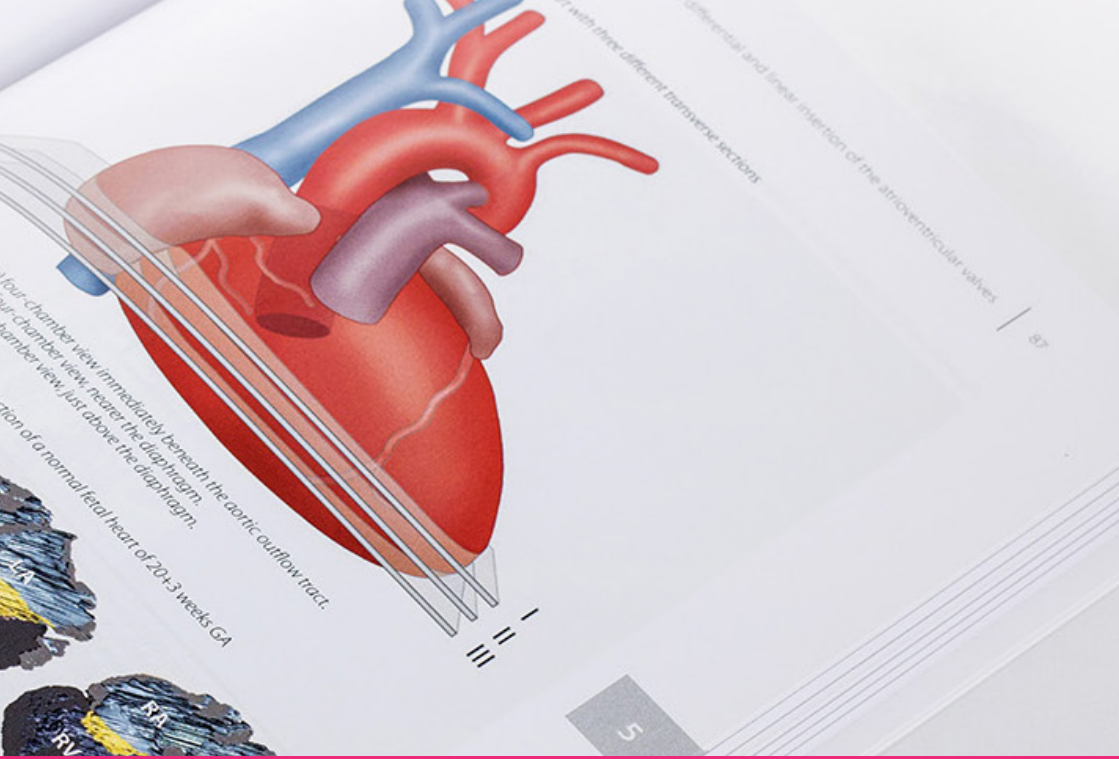


with the aortic
weeks GA with
development of the
RV right ventricle.

In normal four hearts, the conotruncular valves show a LA/VV
20 weeks GA, some heart as
of normal four heart (22 weeks GA, some heart as in
of normal four heart (22 weeks GA, some heart as in
of normal four heart (22 weeks GA, some heart as in
of normal four heart (22 weeks GA, some heart as in



Figure 5. The DAIV and LAIV in a reconstruc
white represents the fibrous tissue including the valves and membranous PA
myocardium, dark grey the ventricular myocardium.
LAIV (LAIV) in the four-chamber view just beneath the aortic outflow tr
LAIV (LAIV) in the four-chamber view just above the diaphragm (C
LAIV (LAIV) in the four-chamber view just above the diaphragm (C
LAIV (LAIV) in the four-chamber view just above the diaphragm (C
LAIV (LAIV) in the four-chamber view just above the diaphragm (C



Binnenwerk | 4

“ Ons doel is te voldoen aan de wensen van onze klanten. Door ze goed te informeren over de mogelijkheden en goed te inventariseren halen wij het maximale uit elk budget.

#Ridderprint

”



Drukmethoden

Digitaal drukken

Kenmerken:

- Korte levertijd.
- Makkelijk extra bijbestellen.
- Ideaal als u kleurpagina's heeft. U betaalt per pagina en zit niet vast aan katernen zoals bij offsetdrukken.

Offsetdrukken

Kenmerken:

- De levertijd is een week langer dan digitaal drukken.
- Aantrekkelijk bij een grotere oplage.
- Kleurpagina's kunnen duur zijn, afhankelijk van hun positie en hoeveelheid. Dit bepaalt het aantal katernen dat in kleur gedrukt moet worden.

Afwerkmethoden

Perfect Bind in flexibele hotmelt

Losse vellen vormen een boekblok, dat in een machine wordt opgeruwd met een frees. Het omslag wordt daarna in flexibele hotmelt aan het boekblok verbonden.

Genaaid gebrocheerd

Vellen worden gevouwen tot katernen, die onderling aan elkaar worden genaaid en dan worden verlijmd met het omslag.

Deze mogelijkheden hebben ook betrekking op afwerking in hardcover.

Papiersoorten

- **100 grams G-Print:** wit en gestreken. Gebruikt voor deze handleiding.
- **90 grams HVO:** wit en ongestreken.
- **90 grams Biotop:** zacht crème en ongestreken.

Achter in deze handleiding zijn de papiersoorten te bekijken, met verschillende bedrukkingen.

Deze drie papiersoorten hebben wij standaard in ons assortiment. Andere papiersoorten zijn ook mogelijk tegen een meerprijs.



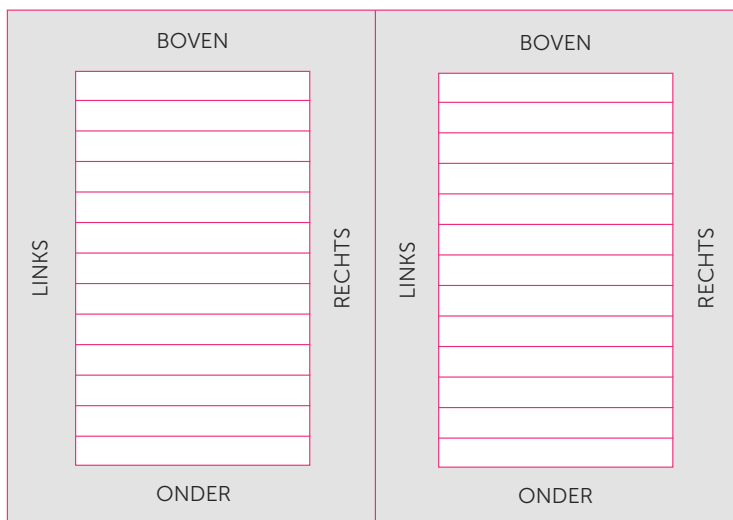
Pagina-opmaak



Even pagina (linkerkant in boek)

Oneven pagina (rechterkant in boek)

Marges binnen Microsoft Word





Opmaken van het binnenwerk

Over het algemeen wordt Microsoft Word gebruikt om het binnenwerk op te maken. Dit is op de meeste computers standaard aanwezig en we zullen het dan ook als voorbeeld gebruiken.

De witmarges bepalen de breedte en hoogte van het tekstblok. Dit is exclusief de kop- en voettekst; deze kunnen hier nog buiten geplaatst worden.

Aandachtspunten

- Kopteksten (headers) en voetteksten (footers) op elke pagina op dezelfde hoogte staan.
- Staan op de even pagina's de paginacijfers links staan en op de oneven pagina's rechts.
- Staan titelpagina's en hoofdstukken op een rechter (oneven) pagina.
- Let op de paginavolgorde van het 'voorwerk'. Zie pagina 36.
- Levert u het bestand op A4-formaat aan? Wij kunnen dit verkleinen naar 81% voor het eindformaat van 17 x 24 cm. Zorg dat de basistekst in een minimale lettergrootte van 12 punten staat om uit te komen op de geadviseerde grootte na verkleining.
- Heeft u beeldelementen die lopen tot de rand? Dan is er sprake van 'afloop'. Zie pagina 40 voor uitleg en instructies voor correcte verwerking.
- Probeer zo veel mogelijk afbeeldingen, tabellen etc. binnen de opmaakbreedte van de tekst te houden.
- Liggende pagina's roteren wij tegen de klok in. Houd er rekening mee dat de zijmarges daardoor de boven- en ondermarges worden en andersom.

Stellingen bij het proefschrift

U heeft de optie de stellingen gratis mee te laten drukken met het proefschrift. Wij ontvangen deze graag als PDF-bestand in A5 formaat (14,8 x 21cm). Dit is het standaard formaat dat wij gebruiken voor de stellingen. Het is kleiner dan het 17 x 24 cm formaat, waardoor ze makkelijk in het boek passen.



**Progressive Supranuclear Palsy
expanding the clinical and genetic spectrum**

Laura Denker Kaat

**Progressive Supranuclear Palsy
expanding the clinical and genetic spectrum**

Progressive supranucleaire verlamming: verbreding van
het klinisch en genetisch spectrum

Proefschrift

ter verkrijging van de graad van doctor aan de
Erasmus Universiteit Rotterdam
op grond van de
niet-magistrale
Prof. dr. H.G. Schmah
en volgens besluit van het College voor Promoties.
De openbare verdediging zal plaatsvinden op
vrijdag 2 december 2011 om 9:30 uur
samen

Laura Denker Kaat
geboren te Haarlem



Financial support for the printing of this thesis was kindly provided by
Erasmus Universiteit Rotterdam
Parkinson Vereniging
Boehringer Ingelheim B.V.
UCB Pharma B.V.
Teva Solusion B.V.
Abbott B.V.
Gilead B.V.

ISBN: 978-90-5335-481-0

The studies in this thesis were financially supported by the Princes Beatrix Fonds
(grant number 01-0126)

Cover: Balderpost BV, Balderwerk, the Netherlands
Lay-out: Balderpost BV, Balderwerk, the Netherlands
Printed by: Balderpost BV, Balderwerk, the Netherlands

Copyright © 2011 by L. Denker Kaat

Promotiecommissie

Promotoren: Prof. dr. P.A.E. Silveira-Saunt
Prof. dr. P. Heutink
Overige leden: Prof. dr. G.M. van Duyn
Dr. Y. Beuland
Dr. T. van Laar



Het voorwerk

Het voorwerk van het proefschrift moet een correcte volgorde hebben. De inhoud kan afwijken per universiteit, raadpleeg voor de juiste tekst het promotiereglement.

Pagina I - (Franse) titelpagina

Hier komt doorgaans een korte titel met evt naam auteur.

Pagina II - Colofon pagina

Hier kan de volgende informatie vermeld worden:

- ISBN
- Drukkervermelding (zie pagina 58)
- Copyright
- Sponsors

Pagina III - Promotiepagina

Dit is een verplichte pagina. Raadpleeg het promotiereglement voor de juiste tekst.

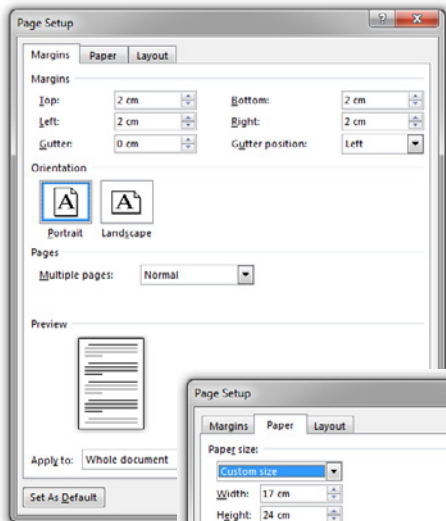
Pagina IV - Promotiecommissie

Hier komt een lijst met leden van de promotiecommissie. Raadpleeg hiervoor het promotiereglement.

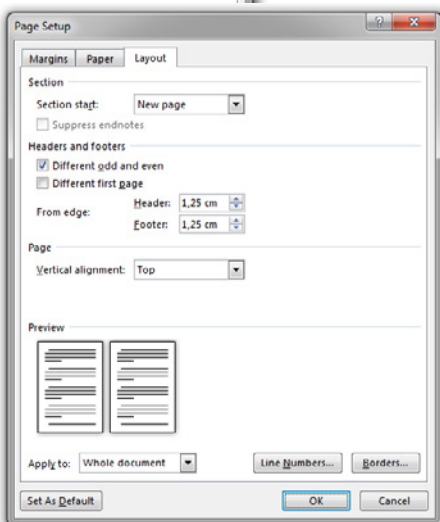
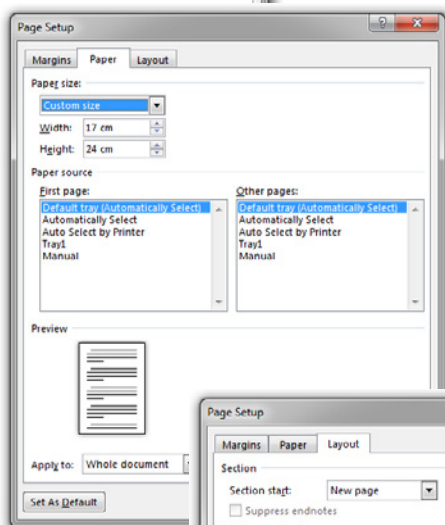
Volgende pagina's

De pagina's volgend op het voorwerk hebben geen specifieke volgorde, maar hier nog wel wat aandachtspunten en tips:

- Plaats belangrijke pagina's zoals de start van een hoofdstuk, voorwoord en CV op een oneven pagina. Dit is namelijk de rechterkant van het boek.
- Mocht een hoofdstuk met een oneven pagina eindigen, plaats dan daarna een blanco, even pagina. Dit zorgt ervoor dat het volgende hoofdstuk weer met een oneven pagina begint. Dit kan uiteraard ook toegepast worden op het voorwoord en CV, als deze oneven eindigen.



Instellingen voor formaat
17 x 24 cm met adviesmarges



Bij het gebruik van kop- en voetteksten selecteer de optie 'verschillende even en oneven'. Hiermee plaatst u deze aan de buitenkant. Dus voor even pagina's links en voor oneven pagina's rechts.



Opmaak in Microsoft Word

Proefschrift aanleveren in A4-formaat

Proefschriften hebben vrijwel altijd het standaardformaat van 17 x 24 cm. Vaak wordt de opmaak echter in A4-formaat gemaakt, met de bijbehorende standaardmarges en -instellingen.

Wij kunnen zo'n bestand verkleinen naar 81%. Dit komt overeen met aanlevering in 17 x 24 cm en is prima te verwerken. Waar moet u dan wel op letten?

- Gebruik de adviesmarges van A4-formaat, dat wil zeggen 2,5 cm marges rondom.
- Houd de basistekstlettergrootte op 12 punten. Dit wordt na verkleining ongeveer 10 punten, wat wij adviseren bij aanlevering op eindformaat.
- Houd ook rekening met de grootte van de rest van de tekstelementen zoals kop- en voetteksten, bijschriften en tekst in tabellen.
- U kunt van een aantal pagina's een afdruk maken op 81% om een idee te krijgen van het eindresultaat. Wellicht besluit u dan de lettergrootte iets groter of kleiner te maken.

Hier volgen diverse formaten met adviesmarges:

Formaat 17 x 24 cm

Stel het formaat in op 17 x 24 cm

Marges:

Boven 2 cm

Onder 2 cm

Links 2 cm

Rechts 2 cm

Formaat A5

Stel het formaat in op A5 (14,8 x 21)

Marges:

Boven 2 cm

Onder 2 cm

Links 2 cm

Rechts 2 cm

Formaat A4

Stel het formaat in op A4 (21 x 29,7)

Marges:

Boven 2,5 cm

Onder 2,5 cm

Links 2,5 cm

Rechts 2,5 cm

Formaat 16 x 24 cm

Stel het formaat in op 16 x 24 cm

Marges:

Boven 2 cm

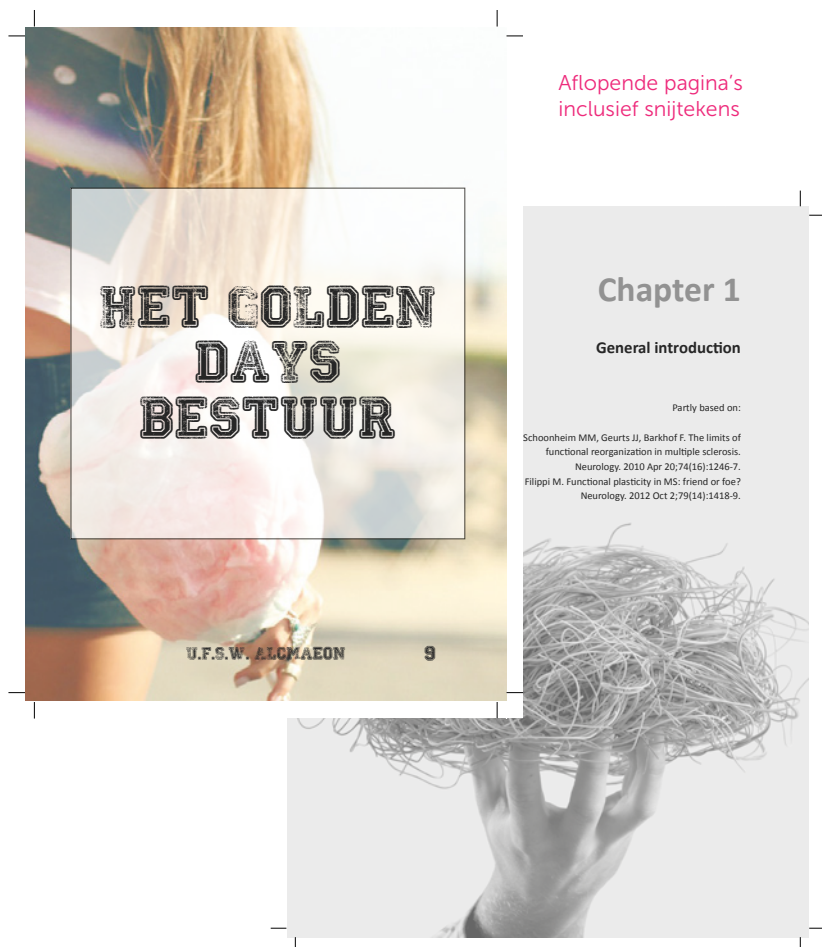
Onder 2 cm

Links 2 cm

Rechts 2 cm

Afloop

Als vlakken, foto's en andere beeldelementen door moeten lopen tot de rand van de pagina, moet de opmaak 'aflopend' gemaakt worden. Dit doet u door de opmaak minimaal 3 mm door te laten lopen buiten het eindformaat. Dit zorgt ervoor dat er extra bedrukking is buiten het afgewerkte formaat zodat bij het schoonsnijden geen witte randen kunnen ontstaan. Na het schoonsnijden naar eindformaat lijkt het dus alsof het drukwerk van het papier 'afloopt'.

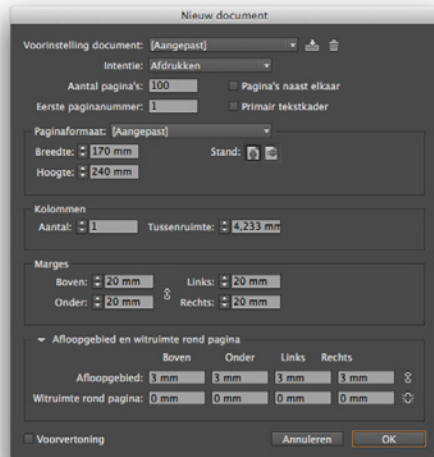




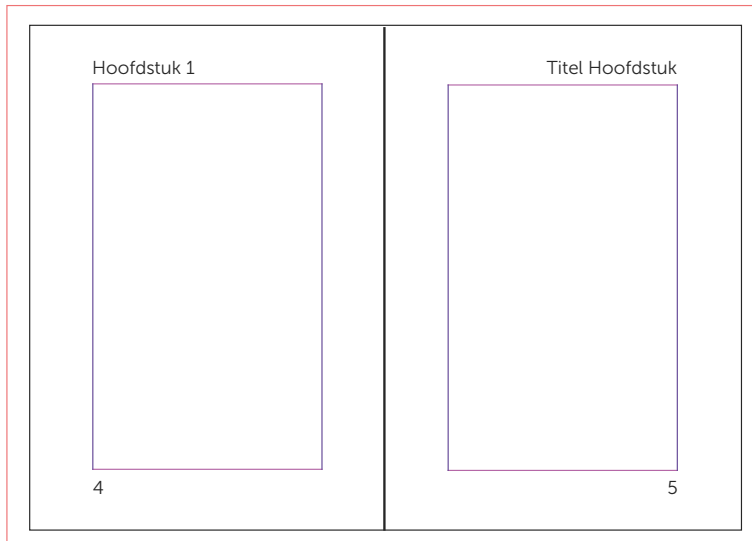
Afloop en Adobe InDesign

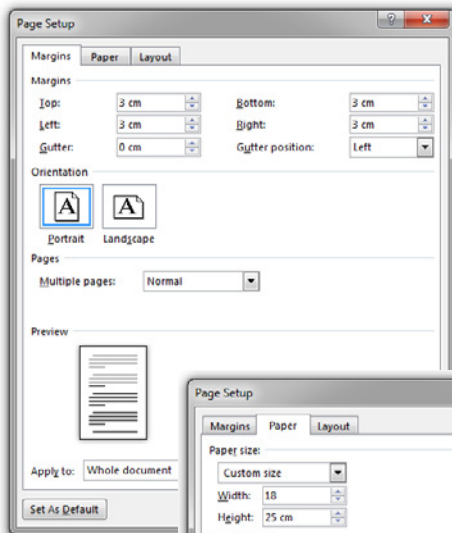
Bij het maken van een nieuw document kunt u het 'afloopgebied' instellen. Deze afloop wordt binnen InDesign aangegeven met een rode lijn buiten het eindformaat (zwarte lijn) van het document. Alles wat aflopend is zal tot deze rode lijn moeten lopen. Let op dat de ruimte buiten de zwarte lijnen geen deel uitmaakt van inhoudelijke opmaak, maar later afgesneden wordt. U kunt later exporteren naar een PDF-bestand met snijtekens, wat ook wordt beschreven in deze handleiding.

Documentinstellingen Adobe InDesign

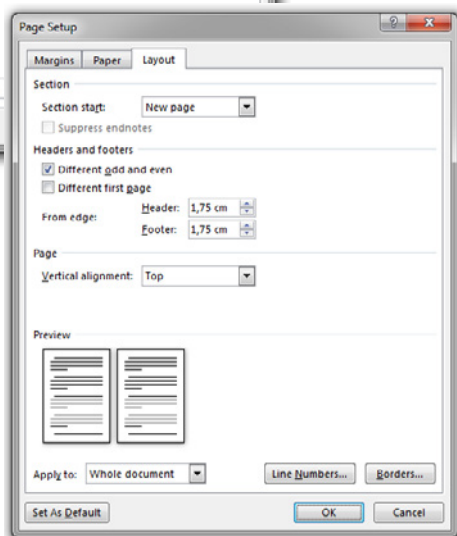
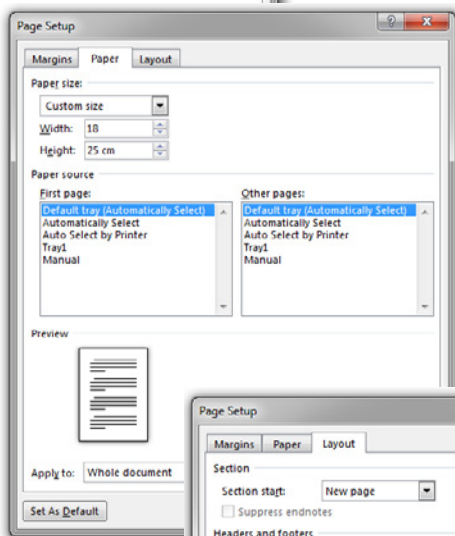


Paginastramien binnen Adobe InDesign





Instellingen voor formaat 17 x 24 cm met afloop en adviesmarges



Bij het gebruik van kop- en voetteksten stel bij 'van rand' beide in op 1,75 cm. Dit is de ruimte die kop-en voetekst van de rand van papier staan en dit moet gecompenseerd worden i.v.m. de extra ruimte voor de afloop.



Afloop en Microsoft Word

Afloop is niet apart aan te geven in Word. Er kan afloop gecreëerd worden door het bestand rondom 5 mm groter te maken. De afloop moet dan wel weer in de marges gecompenseerd worden, omdat de afloop geen deel uitmaakt van de inhoudelijke opmaak.

Alle inhoud binnen uw Word-bestand die aflopend moet worden zal tegen de rand geplaatst moeten worden of vergroot moeten worden zodat die tegen de rand loopt.

Omdat het met Word niet mogelijk is om snijtekens weer te geven centreren wij het uiteindelijk PDF-bestand en plaatsen wij deze snijtekens voor u. Later kunt u in de proef controleren of dit correct is gebeurd. In onze productie worden deze tekens gebruikt als afsnede op het eindformaat.

Hier volgende enkele voorbeelden per formaat om een bestand aflopend te maken:

Formaat 17 x 24 cm met afloop

Stel het formaat in op 18 x 25 cm

Marges:

Boven 2,5 cm

Onder 2,5 cm

Links 2,5 cm

Rechts 2,5 cm

***Bij 'van rand' stel in:
kop en voet 1,75 cm.***

Formaat A5 met afloop

Stel het formaat in op 15,8 x 22 cm

Marges:

Boven 2,5 cm

Onder 2,5 cm

Links 2,5 cm

Rechts 2,5 cm

***Bij 'van rand' stel in:
kop en voet 1,75 cm.***

Formaat A4 met afloop

Stel het formaat in op 22 x 30,7 cm

Marges:

Boven 3 cm

Onder 3 cm

Links 3 cm

Rechts 3 cm

***Bij 'van rand' stel in:
kop en voet 1,75 cm.***

Formaat 16 x 24 cm met afloop

Stel het formaat in op 17 x 25 cm

Marges:

Boven 2,5 cm

Onder 2,5 cm

Links 2,5 cm

Rechts 2,5 cm

***Bij 'van rand' stel in:
kop en voet 1,75 cm.***

Kwaliteit van figuren

Resolutie

Als uw proefschrift afbeeldingen bevat, zorg er dan voor dat deze van goede kwaliteit (resolutie) zijn. We adviseren een resolutie van minimaal 300 dpi (dots per inch). Uiteraard wordt de kwaliteit van de afbeeldingen door ons gecontroleerd.

Let wel op als u afbeeldingen vergroot, want dit gaat ten koste van de resolutie. Als de resolutie van de afbeelding bijvoorbeeld 300 dpi is en u maakt hem dubbel zo groot, dan is de effectieve resolutie nog maar 150 dpi. Het verkleinen van een afbeelding kan de resolutie echter weer ten goede komen.



300 DPI



72 DPI

Vector figuren

Vectorfiguren zijn schaalbaar zonder dit ten koste gaat van de kwaliteit. Ze hebben geen resolutie en zijn niet afhankelijk van het aantal pixels. Daarom zijn vectorfiguren bij uitstek geschikt voor lijnfiguren, grafieken, logo's etc. Door de kleine bestandsgrootte van vectorfiguren zijn deze ook makkelijk te verwerken. Adobe Illustrator is een voorbeeld van vector-georiënteerde software en Adobe Photoshop een voorbeeld van pixel-georiënteerde software.

Powerpoint figuren

Mocht u figuren gemaakt hebben in Microsoft Powerpoint dan is er de mogelijkheid deze in vectorkwaliteit aan te leveren. Sla deze figuren dan op als EMF 'enhanced meta-file'. Dit bestand kunt u vervolgens plaatsen in bijvoorbeeld uw Word-document.



Kleur in het binnenwerk

Bij digitaal drukken is het om het even waar in het boek u kleurafbeeldingen opneemt, omdat er geen gebruik wordt gemaakt van katernen.

Bij offsetdrukken wordt er gebruikgemaakt van katernen, waardoor het voor de kosten flink kan uitmaken waar in het boek u kleurafbeeldingen opneemt. Een katern is in feite een gevouwen drukvel, waardoor het van tevoren niet heel duidelijk is welke paginanummers op dezelfde zijde van een drukvel (katern) terecht komen. Een katern kan 8, 16 of 32 pagina's bevatten. U kunt ook een aparte bijlage met kleurenpagina's opnemen.

Inslagschema

Om de kosten bij offsetdrukken zo laag mogelijk te houden loont het dus de moeite om aan de hand van een inslagschema te bekijken welke paginanummers op een zelfde zijde worden gedrukt, zodat de kleurafbeeldingen op een beperkt aantal drukzijden terecht komen. Wij hebben inslagschema's tot 384 pagina's beschikbaar.

Inslagschema voor een katern van 32 pagina's

Drukvel 1

1	32	29	4
8	25	28	5

Voorkant

3	30	31	2
6	27	26	7

Achterkant

Drukvel 2

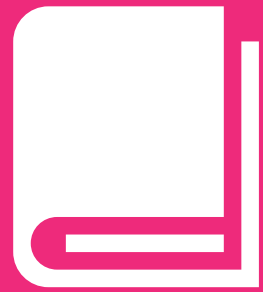
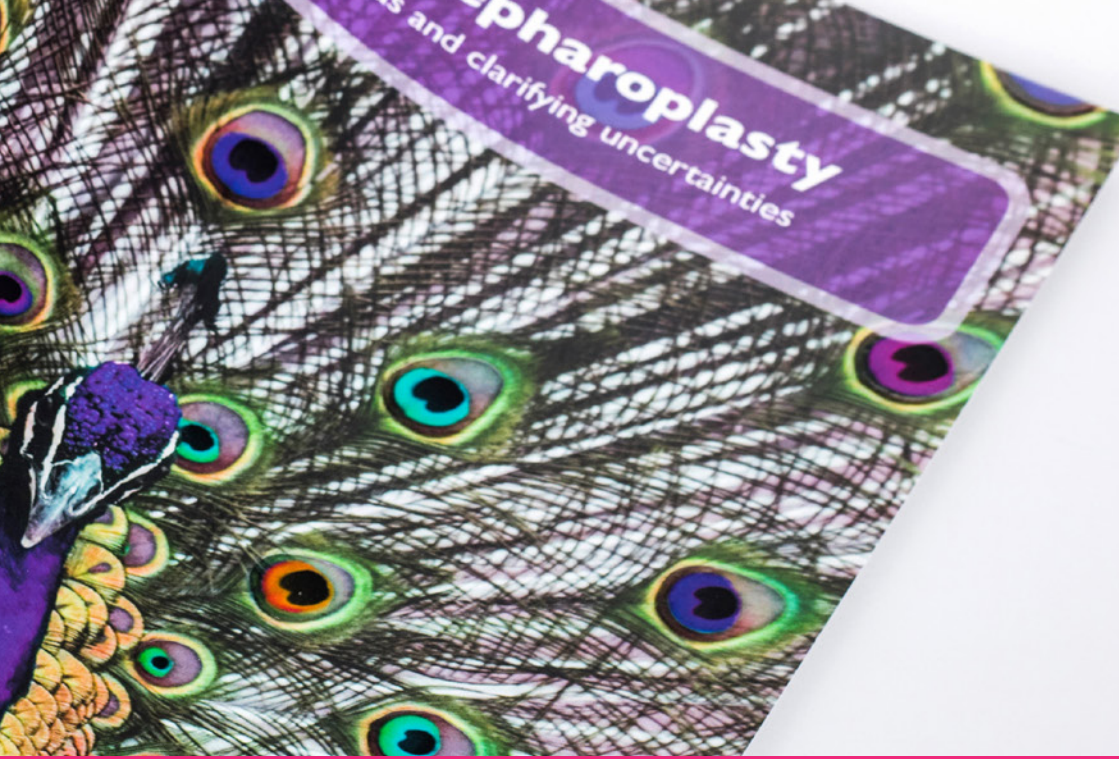
9	24	21	12
16	17	20	13

Voorkant

11	22	23	10
14	19	18	15

Achterkant





Omslag | 5

Richtlijnen omslag van een proefschrift met uitnodiging als boekenlegger





Lay-out omslag door Ridderprint

In de lay-out van het omslag zit vaak veel werk. Net als lay-out voor het binnenwerk bieden wij ook pakketten aan voor het omslag. Deze staan beschreven vanaf pagina 20.

Zelf het omslag maken

Mocht u het omslag zelf aan willen leveren, dan zijn daar de volgende richtlijnen voor:

- Correcte maatvoering van voorkant, achterkant, rug en boekenlegger.
- Aflopend maken als afbeeldingen of beeldelementen tot de rand lopen.
- Correcte rugdikte. Deze is afhankelijk van de papiersoort, het aantal pagina's en de bindwijze. Deze kunt u berekenen op onze website.
- Eenduidig kleurgebruik: **CMYK** of **RGB**.
- Voldoende kwaliteit van afbeeldingen (optimaal 300 DPI).
- Standaardformaat van de uitnodiging als boekenlegger (6,5 x 23 cm): iets korter dan het omslag zodat deze makkelijk in het boek past. De uitnodiging hebben we bij voorkeur samen met het omslag in één ontwerp, omdat ze tegelijkertijd gedrukt worden.

Kleur in het omslag

Als u foto's of beeldelementen heeft die uit meerdere kleuren bestaan, worden deze gedrukt in full colour **CMYK** (Cyan, Magenta, Yellow en Key=zwart). Dit zijn de 4 basiskleuren die gebruikt worden voor digitaal en offsetdrukken.

Omslag maken in Adobe Photoshop

Mocht u het omslag maken in Adobe Photoshop, gebruik een minimale resolutie van 300 DPI. Zorg er ook voor dat alle 'lagen' behouden blijven en u uiteindelijk een PDF-bestand maakt. Hierdoor behoudt de tekst zijn vectoreigenschappen (en dus een betere kwaliteit).

Uitnodiging als boekenlegger

Wij kunnen kosteloos een uitnodiging als boekenlegger maken. Deze uitnodiging heeft een standaardformaat van 6,5 x 23 cm: iets korter dan het boekformaat zodat deze makkelijk in het boek past. Mocht u de lay-out van het omslag door ons laten verzorgen, dan hoort de lay-out van deze uitnodiging hierbij.

Mocht u zelf het omslag aanleveren dan geven wij de voorkeur aan één ontwerp met daarin uitnodiging en omslag samen, omdat ze tegelijkertijd gedrukt worden.

Extra uitnodiging

Als u een losse uitnodiging voor feest en/of diner wilt versturen, dan kunnen wij deze ook voor u maken. Deze zijn doorgaans op standaard-postkaartformaat van 10 x 15 cm en worden gedrukt op hetzelfde materiaal als het omslag.

De extra uitnodiging wordt standaard enkelzijdig full colour bedrukt. Mocht u hier interesse in hebben kunt u deze aanvragen bij de offerte. Mocht u de lay-out van het omslag door ons laten verzorgen, maken wij de lay-out voor de extra uitnodiging zonder extra kosten.

Papiersoort omslag

Het omslag wordt gedrukt op 250 grams éézijdig sulfaatkarton. Dit is ook voor deze handleiding gebruikt, zodat u hier een idee van krijgt. Uiteraard zijn andere kartonsoorten mogelijk. Neem contact met ons op als u hier benieuwd naar bent.

Omslag opties

Binnenkantbedrukking

U kunt de binnenkant van het omslag laten bedrukken. Dit kan bijvoorbeeld in een mooie volvlak-kleur, om het boek wat meer uitstraling te geven. Het omslag van dit boekje is aan de binnenzijde bedrukt.

Lamineren

Met het lamineren van het omslag wordt een kunststoflaag aangebracht. Er is de keuze tussen glanzend en mat laminaat. Deze beschermt het omslag,



maakt het een stuk steviger en draagt bij aan de uitstraling van het boek. Lamineren is alleen mogelijk bij karton met een glad oppervlak. Het omslag van dit boekje is mat gelamineerd.

Spot UV-lak

Met Spot UV-lak wordt een glanzende laag aangebracht op aangewezen plekken op het omslag. Dit kan alleen in combinatie met een mat gelamineerd omslag vanwege het onderlinge contrast. Delen van het omslag van dit boekje heeft Spot UV-lak aangebracht.

Opdikkende Spot UV-lak

Een meer opdikkende vorm van Spot UV-lak. Deze is beter zichtbaar en ook voelbaar.

Pregen

Tekst of afbeelding word als reliëf aangebracht op het omslag. Deze kan verhoogd of verdiept worden weergegeven. Op het omslag van dit boekje is het logo gepreged.

Stansen

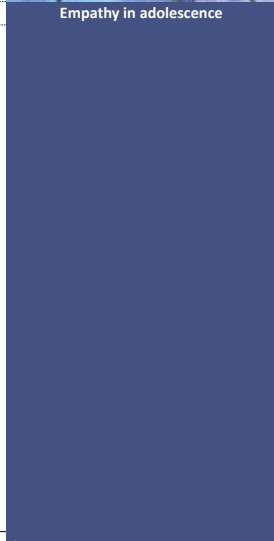
Met stansen kunt u elke gewenste vorm uit het omslag laten snijden. Ook kunt u een bepaald ontwerp naar een gewenste vorm stansen. Denk hierbij aan de uitnodiging als boekenlegger of de extra uitnodiging voor diner of feest. Bij het omslag van dit boekje is de titel gestanst.

Hardcover

U kunt uw boek met een hardcover uitvoeren. Dit is een hard kartonnen, niet-buigbaar omslag en geeft een luxe uitstraling. Het kan voorzien worden van een glanzend of mat laminaat, maar bijvoorbeeld ook in stof of zelfs leer worden uitgevoerd. Een hardcover-omslag kan niet aan de binnenkant bedrukt worden. Wel kunt u een bedrukt of gekleurd schutblad gebruiken.

Houd er wel rekening mee dat een hardcover vrij kostbaar kan zijn. Mocht u hier interesse in hebben of extra informatie willen, neem dan contact met ons op.

Mocht u voor een hardcover zelf bestanden aanleveren, dan zijn hier wel andere richtlijnen voor dan voor een standaard softcover-omslag. De instructies hiervoor kunt u bij ons opvragen.



UITNODIGING
Voor het bijwonen van de openbare verdediging van mijn proefschrift

Empathy in adolescence
op vrijdag 16 mei 2014 om 10:30 uur precies in de Senaatszaal van het Academiegebouw van de Universiteit Utrecht, Domplein 29 te Utrecht. Aansluitend is er een receptie in het Academiegebouw

Jolien van der Graaff
j.vandergraaff@uu.nl

Paramiften
Daniëlle van der Giessen
d.vandergiesen@uu.nl

Eline Baarda
e.baarda@uu.nl

Full colour omslag

Bloedrovers Marloes Etman

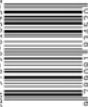
Ik voel de magie van Maleste, subtiel maar sterk. Niemand evenaart onze rituelen.

"De torens van zes merkwaardige paleizen steken ver boven de muren van de stad uit. Ze reiken niet niet tot aan het Hemel pldoni. Schitterend mooi door het Quadeel dat erin schuilt. Ik zijf even staan en kijg verguld ontroog. Dat oog ik elke keer terug. Het is als een veld van bloemen dat de wind me weespelgen in mijn denken oogen en klijen geacht strotlen van genot. Dat komt trouwens niet alleen doordat we hier zijn. dat ligt zeker ook aan het feit dat we Rianno's straf hebben willen te ontlopen. "Kom," dinging Meralle aan. Zij voelt zich pas veilig wanneer we in ons paleis zijn."

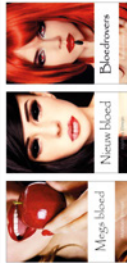
Ik pak haar hand en weg haar vterf eerste vlucht. We rennen op de vlucht van de stad. Het is als een veld van bloemen dat de wind me weespelgen in een waaier van liden, verborgen voor eventuele indringers. Al komen indringers hier nooit. Meralle en ik zijn de enige twee personen die hier weleens komen. Deze plek is immers voor ons gemaakt."

Bloedrovers is het vervolg op Meisje bloed. Niet iedereen is blij met de terugkeer van Meisje bloed. Ze heeft het Rijk nooit kunnen waarom is ze dan teruggekomen? Deze Querfendim vormde juist het gevaar. Vooral de bovenstaag wantrouw! Megs kracht en haor drang naar bloed. Hoewel Meg beweert dat ze veranderd is, bewijst ze telkens het tegendeel. Meg kan aantonen wat ze waard is, wanneer het Rijk probeert zijn kracht verliest, maar dat gaat niet zonder de hulp van Meisje bloed. Het is de enige manier om het Rijk te stoppen. Al Meg ze Meisje barmant? Meisje heeft haar ziele, zowel Meisje als Meisje. Ze horen bij elkaar dat er een offer nodig is om het Rijk te herstellen, vreesst ze voor haar eigen bestaan.

ISBN 978-90-613-6152-2-0



9 780906 136152



Bloedrovers

WWW.MARLOESETMAN.NL

Marloes Etman

Omslag

wetransfer plus

Verstuur tot 20GB

+ Voeg bestanden toe

We geven je een downloadlink zodra je overdracht is voltooid.



Transfer





Aanleveren | 6

“ We controleren zorgvuldig alle bestanden en geven klanten altijd nuttig advies of feedback.

#Ridderprint

”



Aanleveren PDF

Bijna alle bestanden worden aangeleverd als PDF-bestand.

Een correct PDF-bestand voldoet aan de volgende eisen:

- De lettertypen (fonts) zijn ingesloten.
- De resolutie van figuren optimaal 300 dpi en minimaal 150 dpi.
- Alle pagina's binnen het PDF-bestand hebben hetzelfde formaat.

Hoe u druktechnisch correcte PDF-bestanden kan maken, wordt vanaf pagina 61 uitgelegd.

Aandachtspunten bij aanleveren

- Is het PDF-bestand op een correcte manier gemaakt?
- Zijn alle paginaformaten gelijk?
- Staan de kopteksten (headers) en voetteksten (footers) op elke pagina op dezelfde hoogte?
- Staan op de even pagina's de paginacijfers links en op de oneven pagina's rechts? Op deze manier komen alle paginacijfers aan de buitenrand van het boek.
- Beginnen titelpagina's en hoofdstukken op een rechter (oneven) pagina?
- Is de paginavolgorde van het 'voorwerk' correct? Zie pagina 36.
- Levert u het bestand op A4-formaat aan? Wij kunnen dit verkleinen naar 81% voor het eindformaat van 17 x 24 cm. Zorg dat de basistekst in een minimale lettergrootte van 12 punten staat om uit te komen op de geadviseerde grootte na verkleining.
- Bij aanlevering in A4-formaat adviseren we niet te werken in 'Letter'-formaat. De verhoudingen hiervan zijn een stuk breder. Dit kunt u controleren in de pagina-instellingen van Word.
- Heeft u beeldelementen die lopen tot de rand? Dan is er sprake van 'afloop'. Zie pagina 40 voor uitleg en instructies voor correcte verwerking.

ISBN aanvragen

Door uw proefschrift een ISBN (Internationaal Standaard Boeknummer) te geven kunnen boekhandels en bibliotheken in binnen- en buitenland uw proefschrift terugvinden en eventueel een exemplaar bij u bestellen.

Het is het mogelijk om via ons een ISBN aan te vragen. Uw kunt dit aangeven in uw offerteaanvraag. U ontvangt dan een formulier dat u online kunt invullen waarin bepaalde informatie wordt gevraagd.

Ridderprint in het colofon

Als u Ridderprint zou willen vermelden als uw drukker heeft u de volgende mogelijkheden:

Nederlands

Binnenwerk:

- Druk: Ridderprint BV
- Druk: Ridderprint BV, Ridderkerk
- Druk: Ridderprint BV, www.ridderprint.nl

Voor lay-out omslag:

- Cover: 'ontwerper hier', Ridderprint BV
- Cover: Ridderprint BV, Ridderkerk
- Cover: Ridderprint BV, www.ridderprint.nl

Engels

Binnenwerk:

- Printing: Ridderprint BV
- Printing: Ridderprint BV, the Netherlands
- Printing: Ridderprint BV, www.ridderprint.nl

Voor lay-out omslag:

- Cover: 'designer here', Ridderprint BV
- Cover: Ridderprint BV, the Netherlands
- Cover: Ridderprint BV, www.ridderprint.nl



Versturen bestanden

Het opsturen van de bestanden kan op verschillende manieren:

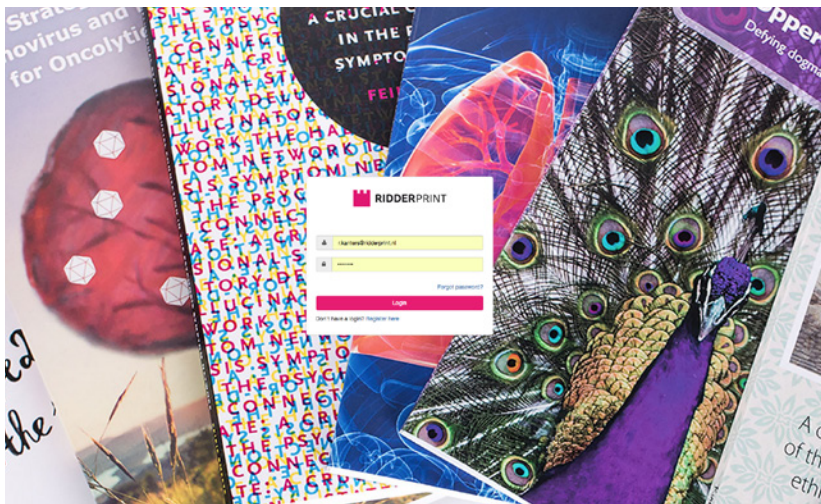
- Per e-mail, tot een grootte van 25 MB; ntp@ridderprint.nl
- Uploaden naar onze server; upload.ridderprint.nl
- Uploaden via ons Wetransfer kanaal; ridderprint.wetransfer.com
- Per post op CD, DVD of USB-stick. Dit kost uiteraard wel extra tijd, dus wij geven de voorkeur aan één van de andere methoden.

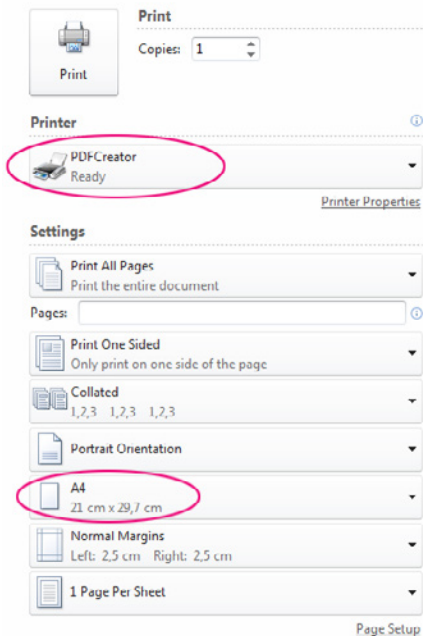
Bestandsnamen bij uploaden

Let op als u bestanden upload. De bestandsnamen moeten duidelijk zijn om verwarring te voorkomen.

Gebruik bijvoorbeeld:

- "ordernr_uwachternaam_binnenwerk.pdf"
- "ordernr_uwachternaam omslag.pdf"
- "ordernr_compleet.zip"





Selecteer 'PDFCreator' in de lijst van printers en kies het juiste formaat.



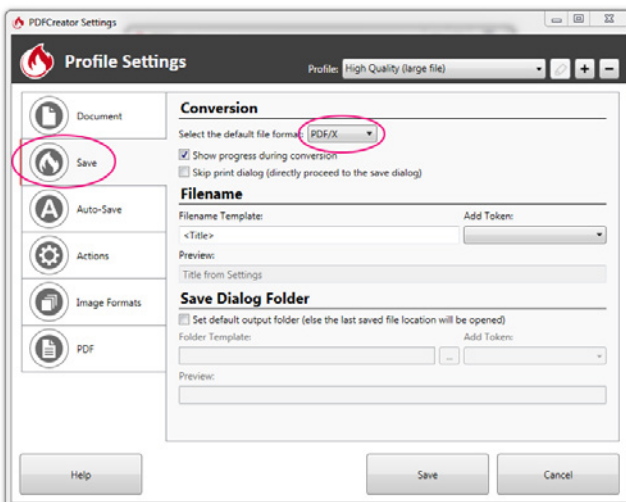
Selecteer het 'High Quality' profiel bij het venster van PDFCreator



PDF-bestand maken met PDFCreator (Windows)

PDFCreator is een gratis PDF-maker. U kunt deze downloaden via onze website bij 'Klantenservice'.

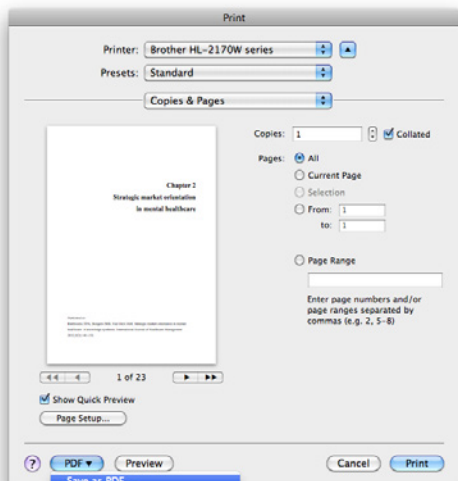
1. Start de installatie van PDFCreator en volg de stappen.
Kies bij de stap om onderdelen te installeren de '**Compacte installatie**'.
Na installatie is PDFCreator beschikbaar als virtuele printer.
2. Ga naar **Bestand > Afdrukken/Print**. Selecteer PDFCreator bij de lijst van printers. Controleer of het juiste formaat is geselecteerd, welke u ook heeft gebruikt bij de Word pagina-instellingen. Kies vervolgens '**Afdrukken/Print**'.
3. U krijgt nu een venster van PDFCreator. **BELANGRIJK:**
Bij '**Profile**' kiest u de optie '**High Quality**'.
Ga naar '**Settings**' en vervolgens naar het tabje 'Save'.
Zorg dat bij '**Select default file format**' de optie '**PDF/X**' is geselecteerd.
Hierna kiest u onderaan het venster '**Save**'. De instellingen zijn nu opgeslagen.
4. Terug in het venster van PDFCreator kiest u wederom '**Save**'. U kunt het PDF nu een naam geven en opslaan naar een gewenste locatie.



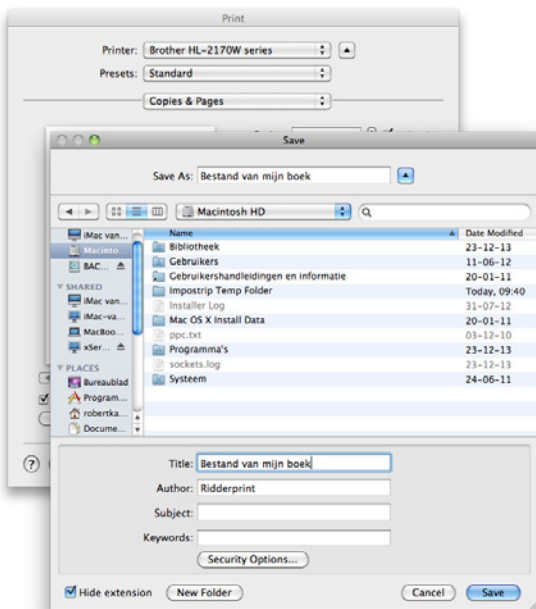
Selecteer de optie 'PDF/X' bij de settings



PDF maken in Mac OS X



- Save as PDF...
- Save as PostScript...
- Fax PDF...
- Mail PDF
- Save as Adobe PDF
- Save as PDF-X
- Save PDF to Aperture
- Save PDF to folder as JPEG
- Save PDF to folder as TIFF
- Save PDF to iPhoto
- Save PDF to Web Receipts Folder
- Edit Menu...





PDF-bestand maken in Mac OS X

Recente Apple-computers hebben standaard een PDF-maker die voldoet aan de kwaliteitseisen.

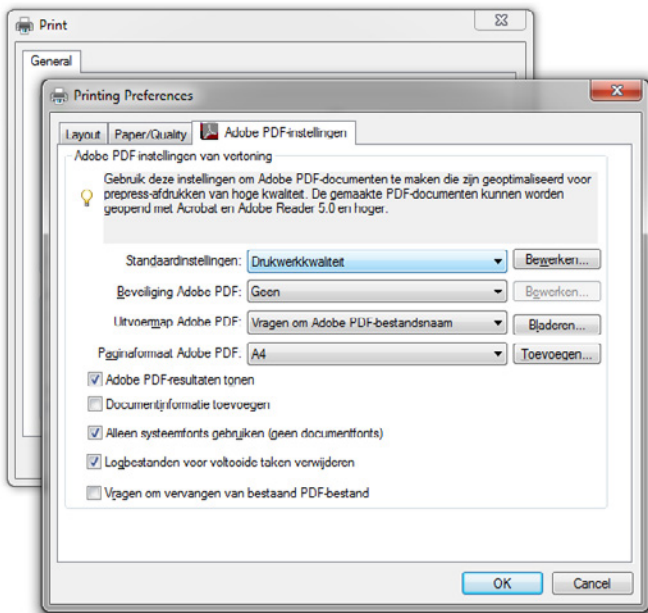
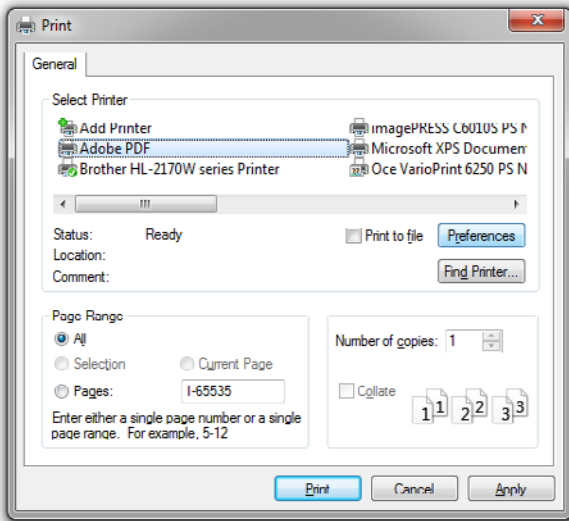
We nemen Microsoft Word als voorbeeld.

Ga naar Bestand > Afdrukken. Selecteer 'Bewaar als PDF' bij de optie onderin het venster.

Geef vervolgens het bestand een naam en sla het op naar een gewenste locatie.



PDF maken met Adobe Acrobat Pro



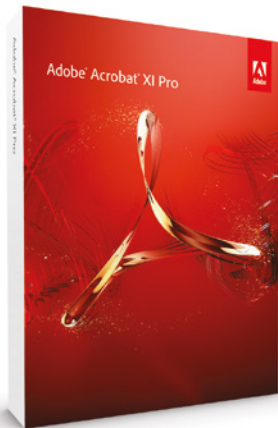


PDF-bestand maken met Adobe Acrobat Pro

Adobe is de ontwikkelaar van PDF en Adobe Acrobat is de originele PDF-maker. Adobe Acrobat is een programma dat u zelf aan moet schaffen of reeds in bezit heeft.

U heeft ook de mogelijkheid een gratis proefversie te downloaden. Deze is slechts voor 30 dagen te gebruiken. Mocht u interesse hebben, kunt u de proefversie bij deze locatie downloaden:

https://www.adobe.com/nl_nl/free-trial-download.html



Start de installatie van Adobe Acrobat Pro en volg de stappen. Na installatie is Adobe PDF beschikbaar als virtuele printer.

Ga naar **Bestand > Afdrukken**. Selecteer Adobe PDF bij uw lijst van printers en kies **'Eigenschappen'**.

Dit zijn de Adobe PDF document eigenschappen. Bij de standaard-instellingen selecteert u **'Drukwerkwaliteit'** en vervolgens klikt u op OK.

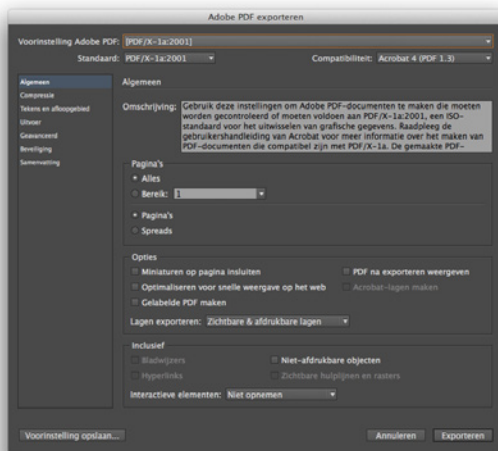
Terug in het printvenster kiest u **OK/Print**. Geef het bestand een naam en sla het op naar een gewenste locatie.



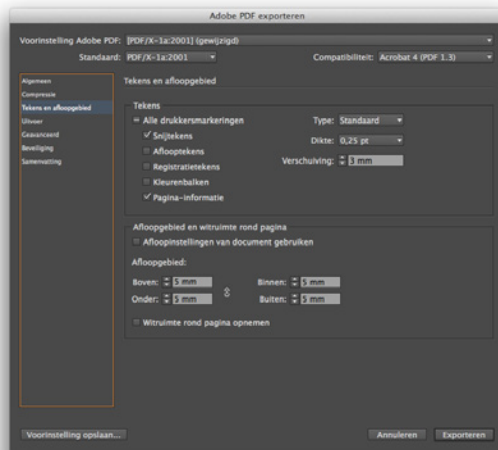
PDF-bestand maken met Adobe InDesign

Adobe InDesign is een professioneel lay-outprogramma voor het maken van boeken, tijdschriften, folders etc. Al onze lay-outpakketten worden met deze software gemaakt. Mocht u in bezit zijn van deze software dan volgen hier de instructies voor het exporteren naar een correct PDF-bestand.

1

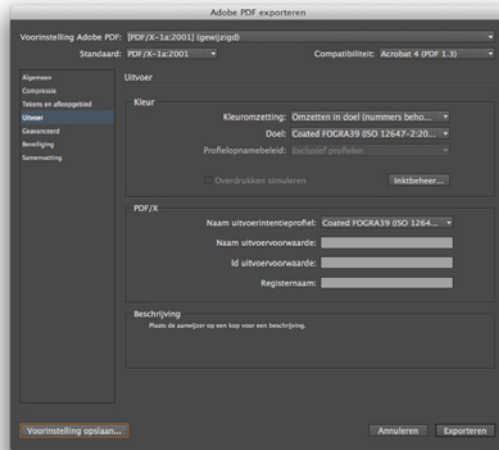


2





3



Ga naar Bestand > Exporten en kies 'Adobe PDF (afdrukken)'.

1. Bij tabje 'Algemeen':

- Bij 'Voorinstelling Adobe PDF' kies 'PDF/X-1a:2001' als basis.
- Zorg dat de optie 'spreads' niet is geselecteerd.

2. Ga naar tabje 'Tekens en afloopgebied':

- Vink enkel 'snijtekens' en 'pagina-informatie' aan.
- Zet 'verschuiving' op 3 mm.
- Bij 'afloopgebied' zet alle velden op 5 mm.

3. Ga naar tabje 'Uitvoer':

- Bij 'kleuromzetting' kies 'omzetting in doel (nummers behouden)'
- Bij 'doel' kies 'coated FOGRA39'
- Bij 'profielopnamebeleid' kies 'exclusief profielen'

Kies na het volgen van de stappen '**Voorinstelling opslaan**'. Hiermee kunt u de instellingen een eigen naam geven en kunt u een volgende keer deze voorinstelling kiezen.

InDesign bestanden aanleveren

Wil u de InDesign-bestanden aanleveren, dan kunt u een '**pakket**' maken. Ga naar **Bestand > Pakket**. Dit maakt een map met het InDesign-bestand, lettertypen (fonts) en koppelingen van eventuele afbeeldingen. Dit mapje kunt u dan inpakken/zippen en naar ons opsturen.



Digitaal publiceren | www.publicatie-online.nl

Ridderprint BV
Pottenbakkerstraat 15
2984 AX Ridderkerk

Postbus 46
2980 AA Ridderkerk

T 0180 463 962
E info@ridderprint.nl
I www.ridderprint.nl

